

HYDROGEN **SPORT**

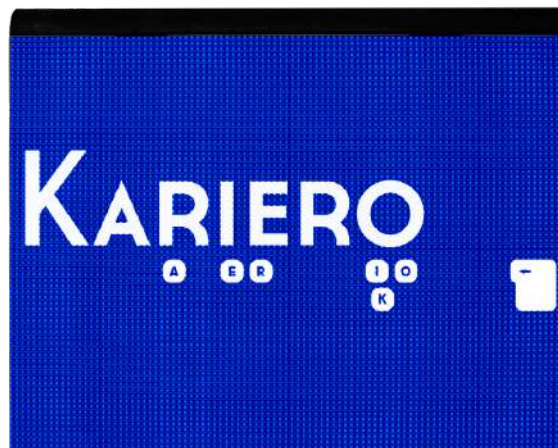
SYSTÈME PÉRIMÉTRIQUE LED





APERÇU

Robuste et fiable, le HYDROGEN SPORT est le produit que nous recommandons pour les ligues sportives standard. Ce système périmétrique LED constitue un investissement rentable, car le HYDROGEN SPORT se démarque par sa longévité et son aptitude à fonctionner sans problème, qu'il pleuve ou qu'il vente. En outre, c'est un produit extrêmement modulable, et les nombreuses options disponibles lui permettent d'accommoder de nombreuses exigences, si particulières soient-elles.



APPLICATION
Intérieure / extérieure



LUMINOSITÉ
≤ 2000 NITS (int.)
≤ 5500 NITS (ext.)



INDICE DE PROTECTION
**IP41 (int.)
IP65 (avant-ext.)
IP54 (arrière-ext.)**



POIDS
35 - 55 kg/m²



PIXEL PITCH
**P5 P6.6 P8 P10 (int.)
P10 (ext.)**



MATÉRIAU
Acier galvanisé



SURFACE D'AFFICHAGE (L x H)
**1280 x 800 mm (P5, P6.6)
1280 x 960 mm (P8, P10)**



MAINTENANCE
Maintenance arrière



TAILLES & CARACTÉRISTIQUES

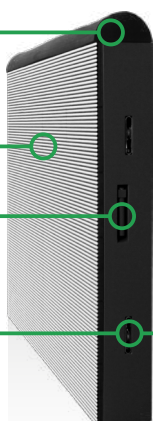
1280 x 960 x 225 mm

PROTECTION
ANTI-CHOC

ÉCRAN HAUTE
LUMINOSITÉ

POIGNÉES
INTÉGRÉES

VERROUILLAGE
DES CAISSONS



VENTILATEURS
INTÉGRÉS

CAISSON EN ACIER
RENFORCÉ

VERROUILLAGE DE
LA COQUE ARRIÈRE

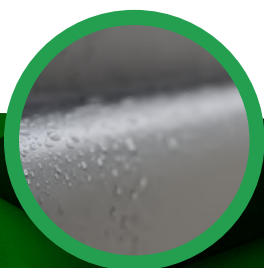
SUPPORT À
INCLINAISON RÉGLABLE

PRODUIT PERSONNALISABLE

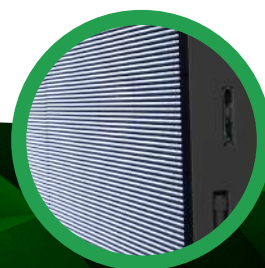
Le HYDROGEN SPORT est, à l'instar du HYDROGEN, un produit hautement personnalisable. Les différentes options disponibles permettent, entre autres, d'augmenter la durée de vie de votre produit, de faciliter ou même de moduler son intégration. Qu'il s'agisse d'une installation en intérieur ou en extérieur, au sol ou bien suspendue à des gradins, disposée à la perpendiculaire ou bien orientée pour maximiser la visibilité, de nombreux cas de figure peuvent être envisagés, et le HYDROGEN SPORT s'adaptera à chacun d'entre eux.



VENTILATEURS INTÉGRÉS



ENTIÈREMENT IMPERMÉABLE



LUMINOSITÉ 5500 NITS



MAINTENANCE SIMPLE

La maintenance du HYDROGEN SPORT est opérée par l'arrière via les portes de la coque. C'est un processus classique qui pourra être opéré en très peu de temps par un technicien qualifié.

LONGÉVITÉ ÉTENDUE

Avec un caisson en acier renforcé, des joints d'étanchéité hautement performants et une coque arrière conçue pour protéger les ouvertures d'aération de la pluie et des particules, le HYDROGEN SPORT assure un maintien excellent de son intégrité sur le long terme. Le même périmètre de stade pourra vous servir durant de nombreuses années sans que vous ayez à vous soucier de le remplacer.

PROPRIÉTÉS VISUELLES

Avec une luminosité pouvant atteindre les 5500 NITS et un pixel pitch de 10mm, vous assurez une excellente visibilité depuis tout votre stade aux contenus visuels de vos sponsors, de jour comme de nuit.





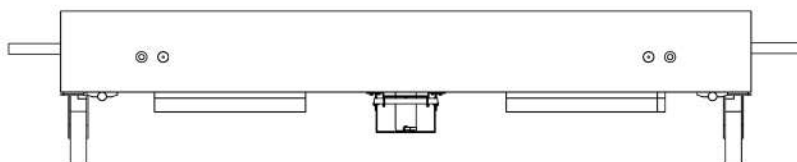
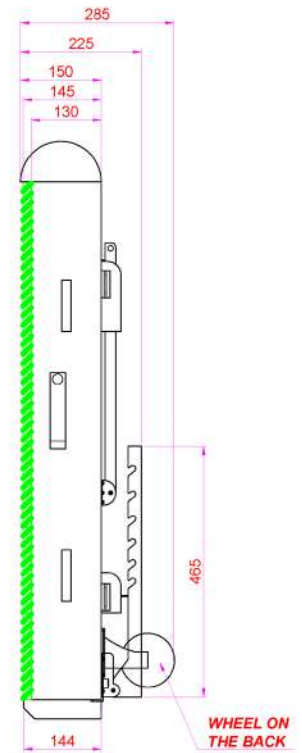
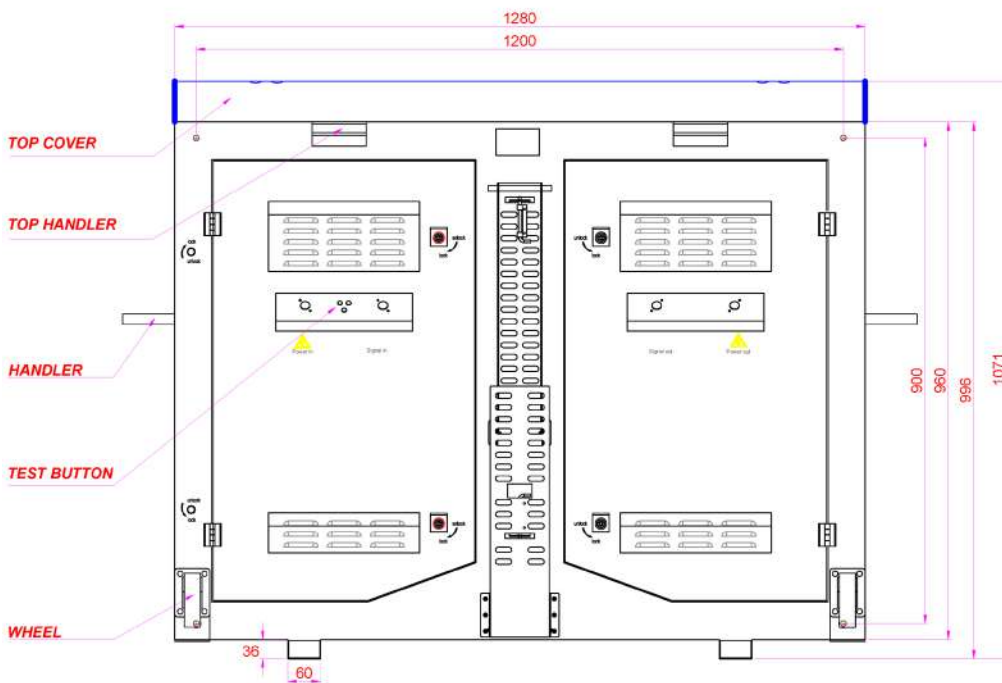
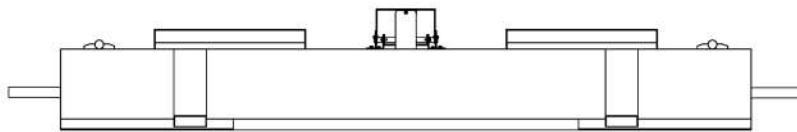
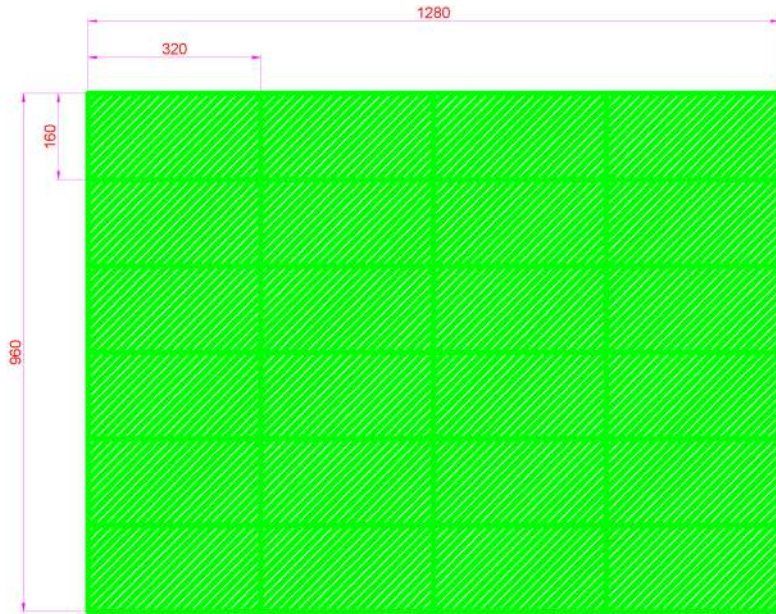
SPÉCIFICATIONS TECHNIQUES

Désignation	Unité	INTÉRIEURE				EXTÉRIEURE
		5	6.6	8	10	10
Pixel Pitch	mm	5,00	6,67	8,00	10,00	10,00
LED		SMD2727		SMD3528 3en1 (Black Face)		SMD2727 3en1 (Black Face)
Application		Périmètre de stade LED				
Indice de protection	IP	IP41				IP65 (avant) / IP54 (arrière)
Luminosité	cd/m ²	≤ 2000 Nits @5volts				≤ 5500 Nits @5volts
Température des couleurs après calibration (ajustable)	deg. K	6500				
Angles de vue (50% de luminosité)	deg.	140(+/-70) H / 140 V				
Taille d'un caisson (LxHxP)	mm	1280 x 800 x 225			1280 x 960 x 225	
Surface d'affichage (LxH)	mm	1280 x 800			1280 x 960	
Taille d'un module (LxHxP)	mm	320 x 160			320 x 160 x 15	
Matrice de pixels par caisson (LxH)	px	256 x 160	192 x 120	160 x 120	128 x 96	128 x 96
Matrice de pixels par module (LxH)	px	64 x 32	48 x 24	40 x 20	32 x 16	32 x 16
Densité des pixels	px/m ²	40000	22500	15625	10000	10000
Poids	kg/m ²	35			55	
Matériaux d'un caisson		Acier galvanisé				
Mode de Maintenance		Arrière seulement				
Spécification du masque		95% Plastique + 5% Fibre / vis SS / Sans casquette				95% Plastique + 5% Fibre / vis SS / Casquettes
Rapport de contraste		Élevé				
Échelle de gris (linéaire)	bit	16				
Réglage de la luminosité	bit	16				
Profondeur de traitement	bit	16				
Couleurs		281 Millions				
Taux de rafraîchissement	Hz	3840				
Puissance de fonctionnement	V	AC85-230V				
Consommation électrique Max.	W/m ²	900				
Consommation électrique moyenne	W/m ²	300				
Mode de contrôle		Synchronisation				
Fréquence d'image	Hz	50/60Hz				
Types d'entrées pris en charge		DVI / SDI / HDMI				
Prêt pour la 3D (facultatif)		Oui				
Calibration		Oui				
Durée de vie (50% de luminosité)	h	50000				
Plage d'humidité de fonctionnement		10-95%				
Plage de température de fonctionnement		-10°C / +50°C				-20°C / +60°C
Correction d'uniformité de l'écran		Luminosité + chromaticité				
Certifications		CE / ETL / CCC				
Options disponibles		Connecteurs intérieurs et extérieurs Neutrik / Caissons aluminium / Taille personnalisable				
Compatibilité		Non				



DESSINS TECHNIQUES

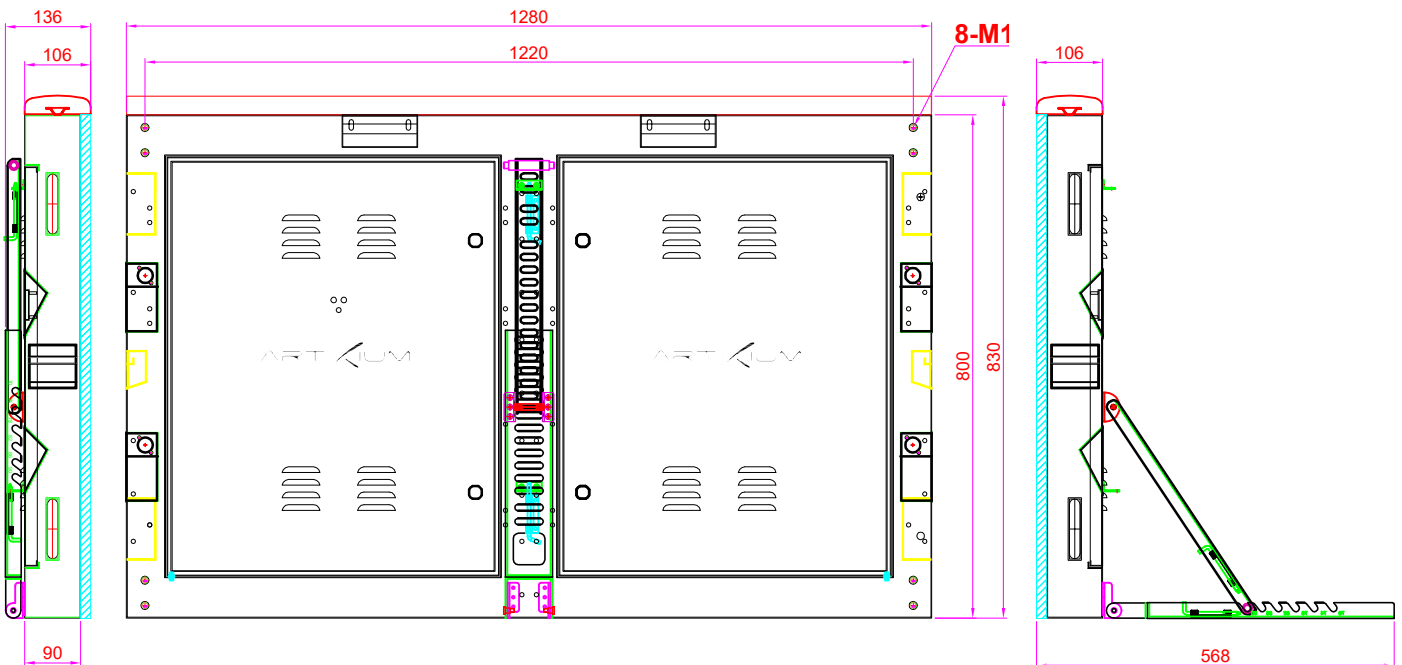
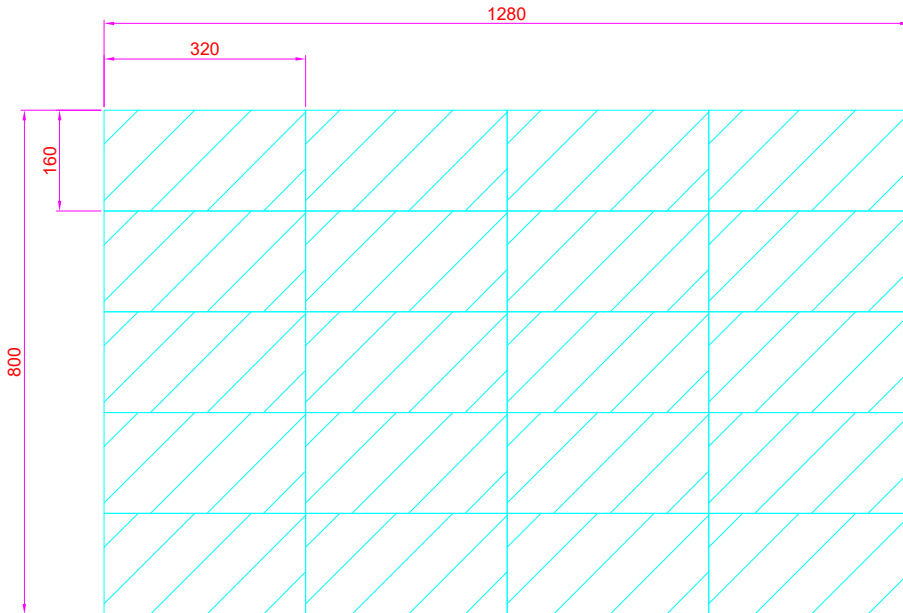
1280 x 960 mm (P8, P10)





DESSINS TECHNIQUES

1280 x 800 mm (P5, P6.6)





CONTACTEZ-NOUS

Les franchises et nos distributeurs Artixium sont la clé de la croissance et du développement de notre réseau mondial partout dans le monde. L'équipe d'Artixium est composée d'un éventail de nationalités et de cultures différentes, reflétant leur présence et leur état d'esprit dans le monde,

rendant leur communication fluide et sans tracas avec des clients du monde entier. Le service à la clientèle, l'innovation et la flexibilité ont toujours été nos valeurs et nous comptons conserver cette réputation pendant de nombreuses années.

FRANCHISES ARTIXIUM

"Suivre votre projet de sa conception à son achèvement."



112 Avenue Franklin Roosevelt
69120 Vaulx-en-Velin
France



Artixium Operational Center
518000 Shenzhen
China




Weissensteinstrasse 90b,
46149 Oberhausen
Germany




Merkez Mah. Baglar Cad. A
Blok Apt. No: 14D/13 Kagithane, Istanbul
Turkey




 www.artixium.com

 0 428 001 801

 [linkedin.com/company/artixium](https://www.linkedin.com/company/artixium)

 twitter.com/artixium

 contact@artixium.com

 [youtube.com/@artixium](https://www.youtube.com/@artixium)

 [facebook.com/artixium](https://www.facebook.com/artixium)

 [instagram.com/artixium](https://www.instagram.com/artixium)



Depuis sa création en 2012 par deux entrepreneurs européens, Artixium a évolué et toujours à la recherche de moyens innovants pour contribuer à la transition numérique de notre monde. Il n'a fallu que quelques années à Artixium pour devenir un acteur incontournable de l'industrie des écrans géants LED.

www.artixium.com